

Übersicht Board Cloud

Inhalt

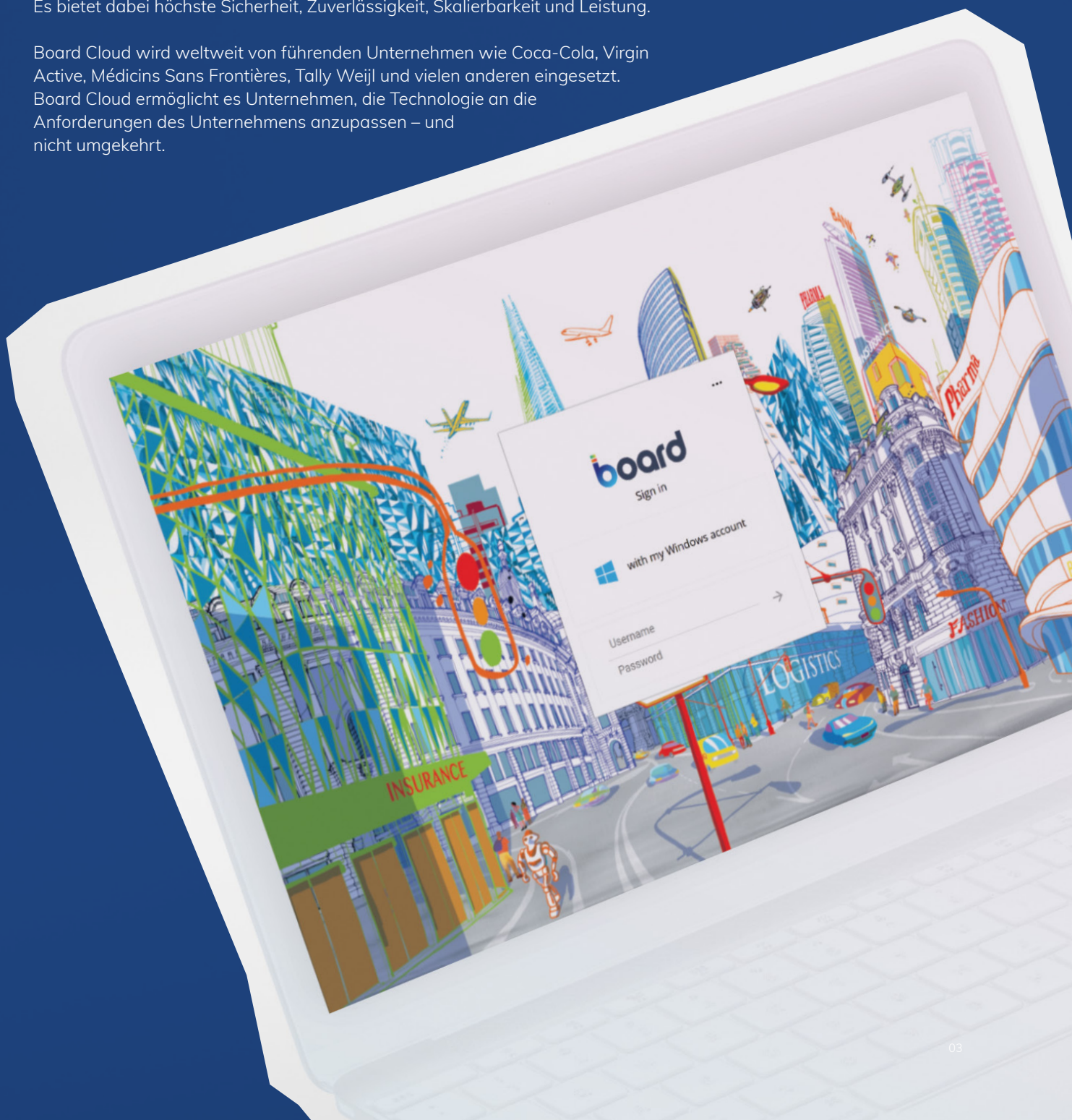
1	EINLEITUNG.....	3
2	BOARD CLOUD – EIN ÜBERBLICK	4
3	CLOUD ARCHITEKTUR.....	6
4	AUTHENTIFIZIERUNG/IDENTITY FEDERATION	7
5	DATENINTEGRATION	9
5.1	Data Pipeline Cloud Service.....	10
5.2	On-Premises Connector.....	11
6	CLOUD-ADMINISTRATIONSportal	12
7	BOARD CLOUD SECURITY	13
8	ÜBER BOARD	14

1. Einleitung

Board Cloud ist eine SaaS-Version der Board All-in-One-Plattform, der Nummer eins unter den Entscheidungsfindungsplattformen.

Board Cloud basiert auf Microsoft Azure und reduziert sowohl die Einrichtungszeit als auch den Wartungsaufwand für Ihre BI-, EPM- und Advanced Analytics-Anwendungen. Es bietet dabei höchste Sicherheit, Zuverlässigkeit, Skalierbarkeit und Leistung.

Board Cloud wird weltweit von führenden Unternehmen wie Coca-Cola, Virgin Active, Médecins Sans Frontières, Tally Weijl und vielen anderen eingesetzt. Board Cloud ermöglicht es Unternehmen, die Technologie an die Anforderungen des Unternehmens anzupassen – und nicht umgekehrt.



2. Board Cloud – ein Überblick

Board Cloud wird in Microsoft Azure Rechenzentren auf der ganzen Welt bereitgestellt. Alle Rechenzentren sind als ANSI/TIA-942 Tier 4, also der höchsten Stufe, klassifiziert und wurden von Grund auf für unternehmenskritische Computersysteme entwickelt. Sie werden mit vollständig redundanten Subsystemen für maximale Sicherheit betrieben.

Die Partnerschaft mit Microsoft versetzt Board in die Lage, Cloud-Lösungen auf strategisch günstig verteilten Servern einzusetzen. Das eliminiert und reduziert mögliche Latenzprobleme, die bei einigen globalen Cloud-basierten Lösungen auftreten können. Diese breite geografische Abdeckung ermöglicht es Board zudem, die verschiedenen Richtlinien und gesetzlichen Anforderungen in Bezug auf den Umgang mit persönlichen Daten oder Finanzdaten und deren Speicherung zu erfüllen.

Board Cloud hilft Unternehmen bei globalen Rollouts, indem sie Unternehmen in den folgenden Bereichen unterstützt:



Vereinfachung von Geschäftsmodellen



Standardisierung globaler Prozesse



Bereitstellung auf einer branchenweit standardisierten Plattform mit standardisierten Schnittstellentechnologien

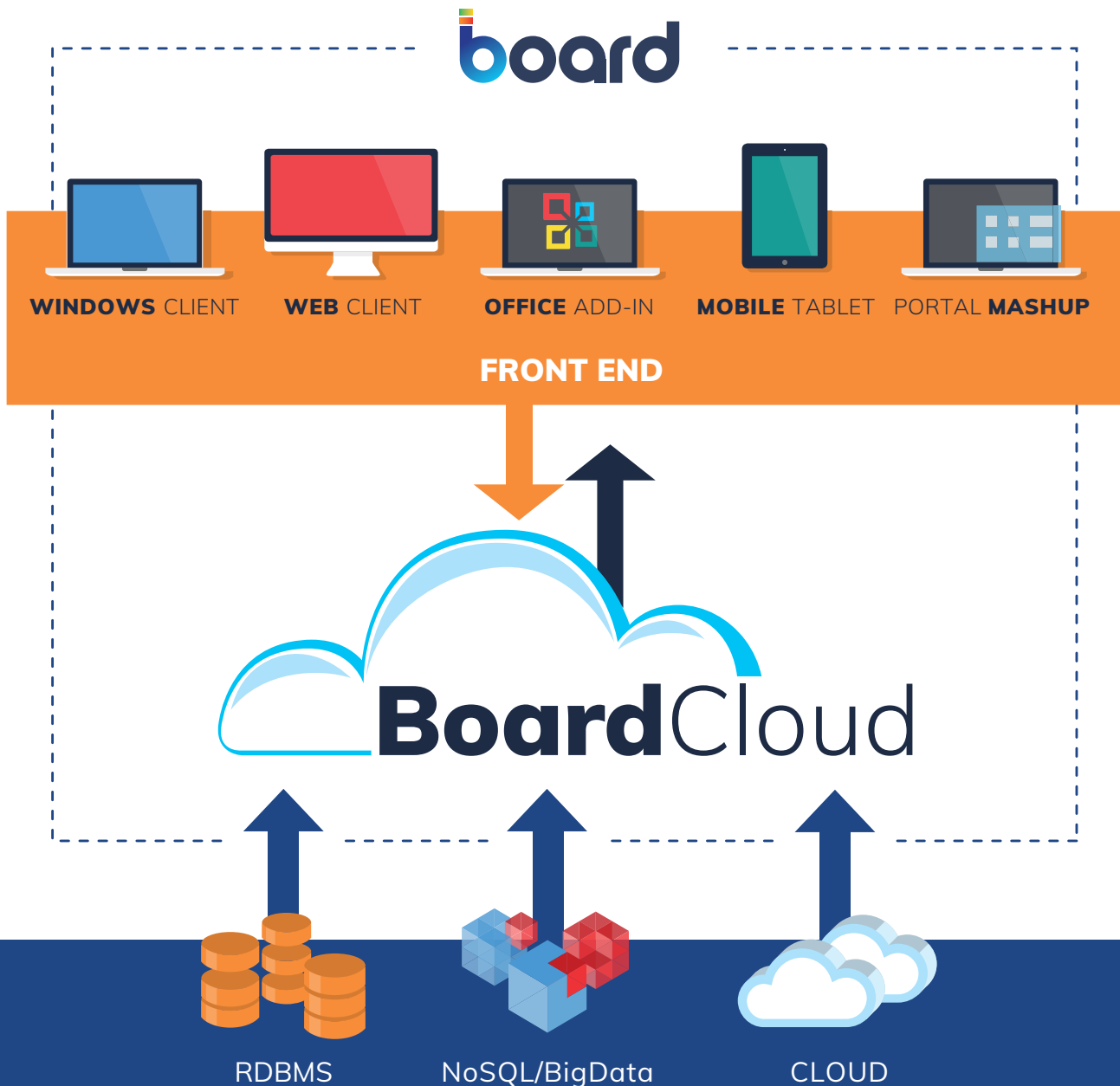
Da keine Infrastrukturinvestitionen erforderlich sind, zahlen Unternehmen nur für das, was sie nutzen. Das macht BI und CPM kostengünstiger und risikoärmer als je zuvor.

Board Cloud ist in verschiedenen Sprachen verfügbar, z.B. Englisch, Französisch, Deutsch, Spanisch, Italienisch, Chinesisch oder Japanisch.

Unternehmensspezifische Terminologien können durch Board-Anwendungen in jede beliebige Sprache übersetzt werden, indem der Übersetzungsmechanismus von Board verwendet wird. Das ermöglicht es Benutzern aus verschiedenen Ländern, mit denselben Dimensionen und Kennzahlen in der ihnen vertrauten Sprache zu arbeiten.

Der Benutzerzugriff auf die Board Cloud erfolgt völlig unkompliziert über alle gängigen Webbrowser von beliebigen Geräten (Tablets, Laptops, Smartphones usw.) über eine sichere, verschlüsselte HTTPS-Verbindung.

Boards branchenführende Konnektivitätstechnologie ermöglicht nahtlose Verbindungen von Board Cloud zu On-Premise-, Hybrid- oder Cloud-Datenquellen, ohne dass eine komplexe Konfiguration auf den Kundensystemen erforderlich ist.



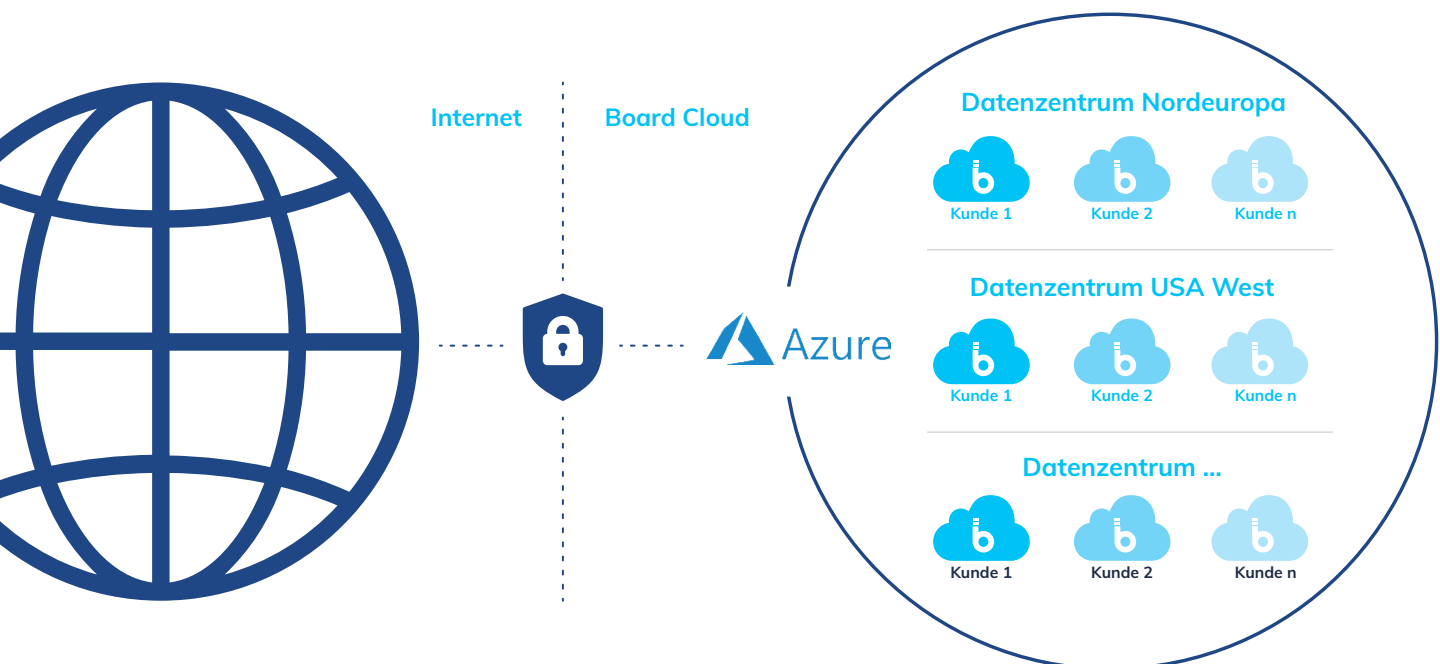
3. Cloud Architektur

Die weltweit flächendeckende Infrastruktur von Board Cloud unterstützt Rollouts auf Konzernebene, indem sie eine robuste Integration mit verschiedenen Systemen wie ERP, CRM, Cloud-Anwendungen, Data Warehouse und vielen anderen bietet.

Board Cloud bietet für eine (oder mehrere) Produktionsumgebung(en) die Möglichkeit, eine oder mehrere Sandbox-Umgebung(en) für den Einsatz als Development-, User Acceptance Test- oder Pre-Production-Instanz zu aktivieren, je nach Projektanforderungen und Richtlinien des Kunden.

Jeder Board-Cloud-Kunde erhält zusätzlich Zugriff auf ein Cloud-Administrationsportal, um bei der Administration und Verwaltung seiner Board-Cloud-Umgebung völlig unabhängig agieren zu können.

BOARD Cloud-Infrastruktur



Jeder Kunde verfügt über eine (oder mehrere) dedizierte virtuelle Maschine(n). Jede virtuelle Maschine und die zugehörigen Speichereinheiten sowie Netzwerke sind vollständig innerhalb der Board Cloud isoliert. Dieser Architekturansatz bietet die folgenden Vorteile:

- **Sicherheit:** Vollständige Trennung gewährleistet die Isolierung aller Kundendaten.
- **Zuverlässigkeit:** Die Leistung der Instanz eines Kunden wird niemals durch Aktivitäten eines anderen Board Cloud-Kunden beeinträchtigt.
- **Geographische Redundanz:** Alle Kundendaten werden über ein primäres und sekundäres Azure-Rechenzentrum repliziert, so dass bei einem größeren Ausfall des primären Rechenzentrums volle Ausfallsicherheit gewährleistet ist.
- **Versionsisolierung:** Kunden können ihre Cloud-Instanz unabhängig von allen anderen Kunden-Upgrade-Aktivitäten aktualisieren – dann, wenn sie es wünschen.

4. Authentifizierung / Identity Federation

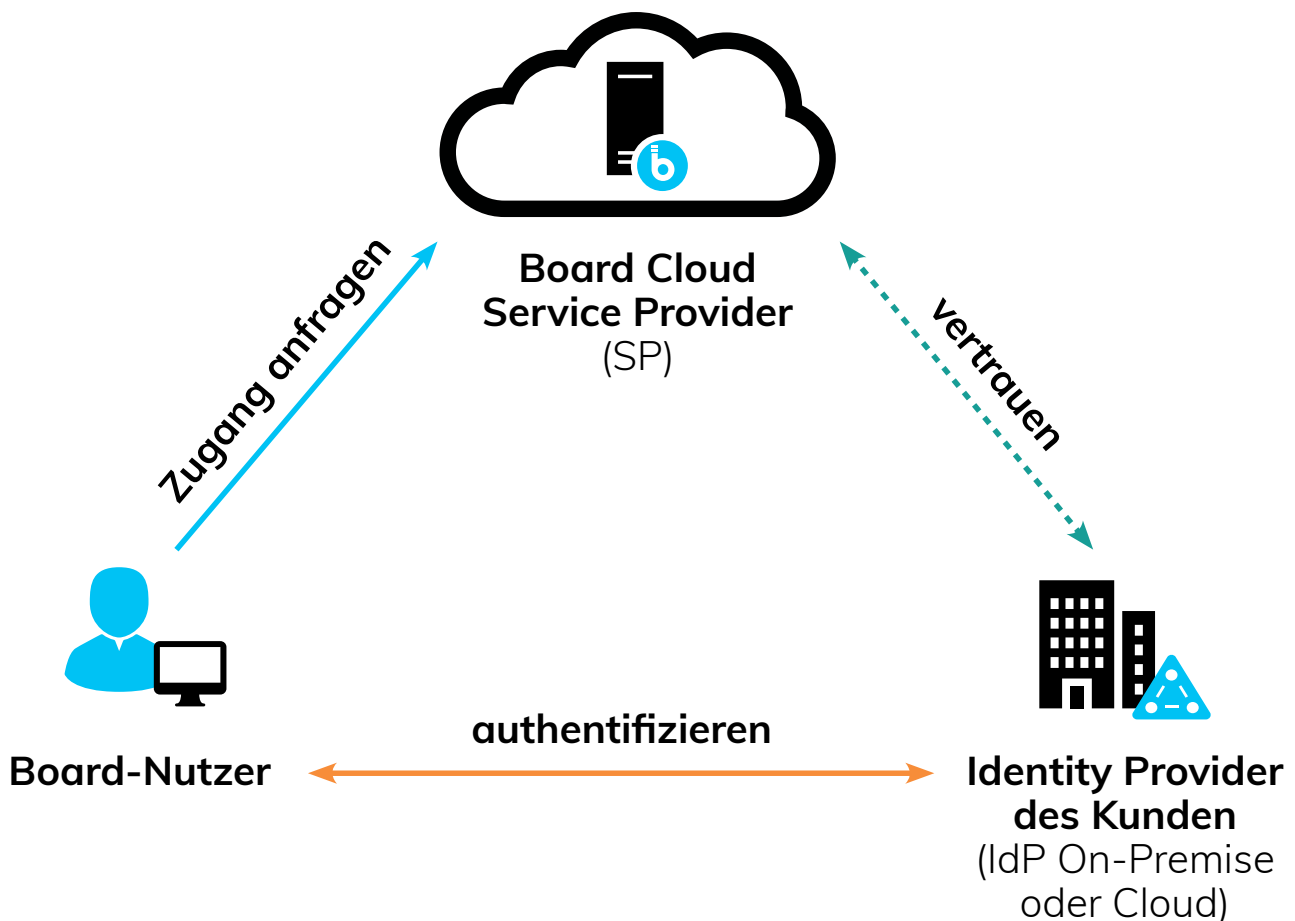
Board Cloud unterstützt verschiedene Authentifizierungsmethoden. Die Authentifizierung kann so konfiguriert werden, dass Benutzerkonten auf Board-Ebene verwendet werden. Alternativ kann die Authentifizierung an einen externen Identity Provider (IDP) unter Verwendung von Industriestandardprotokollen wie beispielsweise SAML 2.0 weitergegeben werden.

Die Nutzung eines externen IDP kann die Bereitstellung vereinfachen, den Aufwand für die Benutzerverwaltung minimieren und die Benutzerfreundlichkeit von Board-Anwendungen mit SSO-Funktionen verbessern, da eine direkte Integration mit zentralen Authentifizierungssystemen des Unternehmens möglich ist.

Diese Funktionalität ermöglicht es Kunden auch, Passwortrichtlinien, Komplexitätsvoraussetzungen, Passwortverfall und andere spezifische Anforderungen direkt zu verwalten.

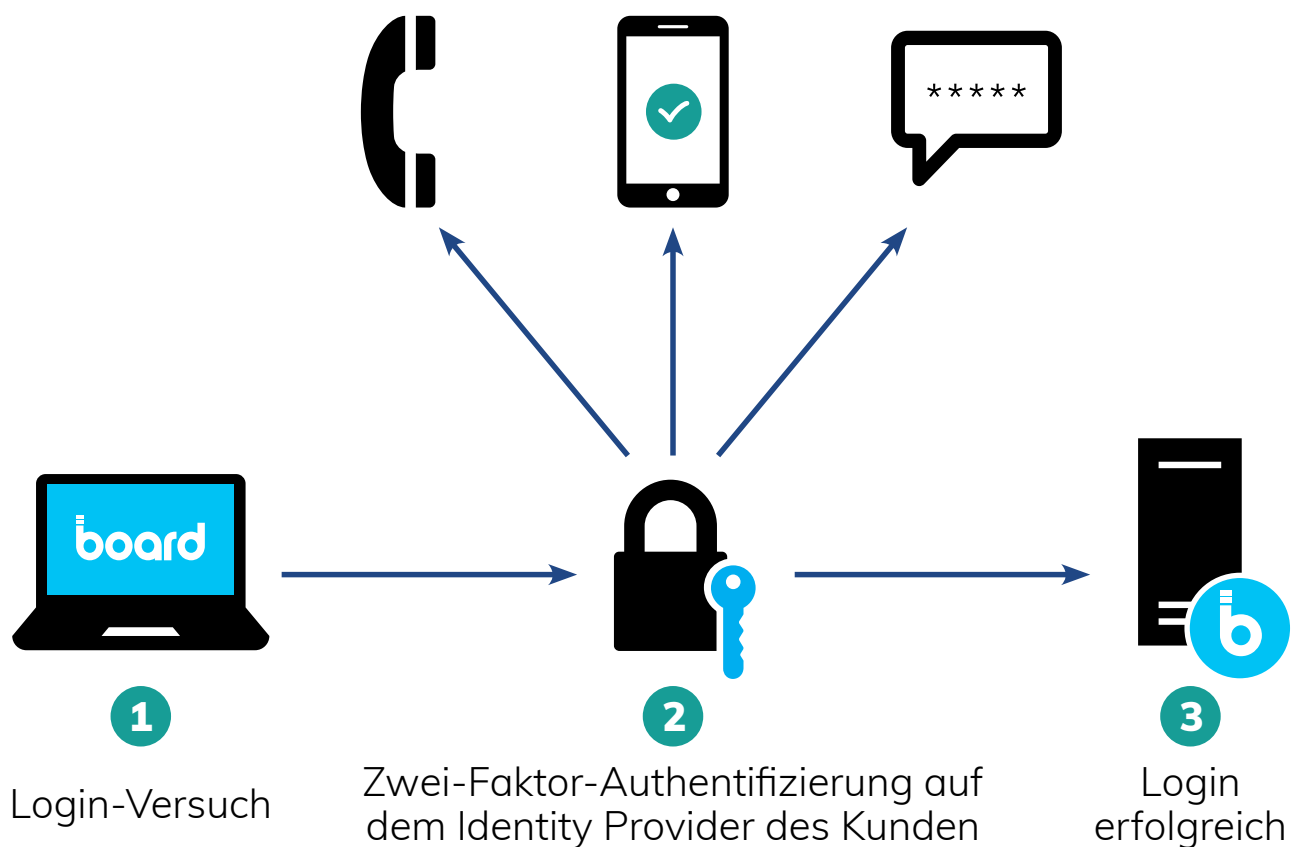
Board Cloud nutzt die föderierte Authentifizierung mit Security Assertion Markup Language, SAML 2.0, wie unten dargestellt.

SAML 2.0 Authentifizierungsschema



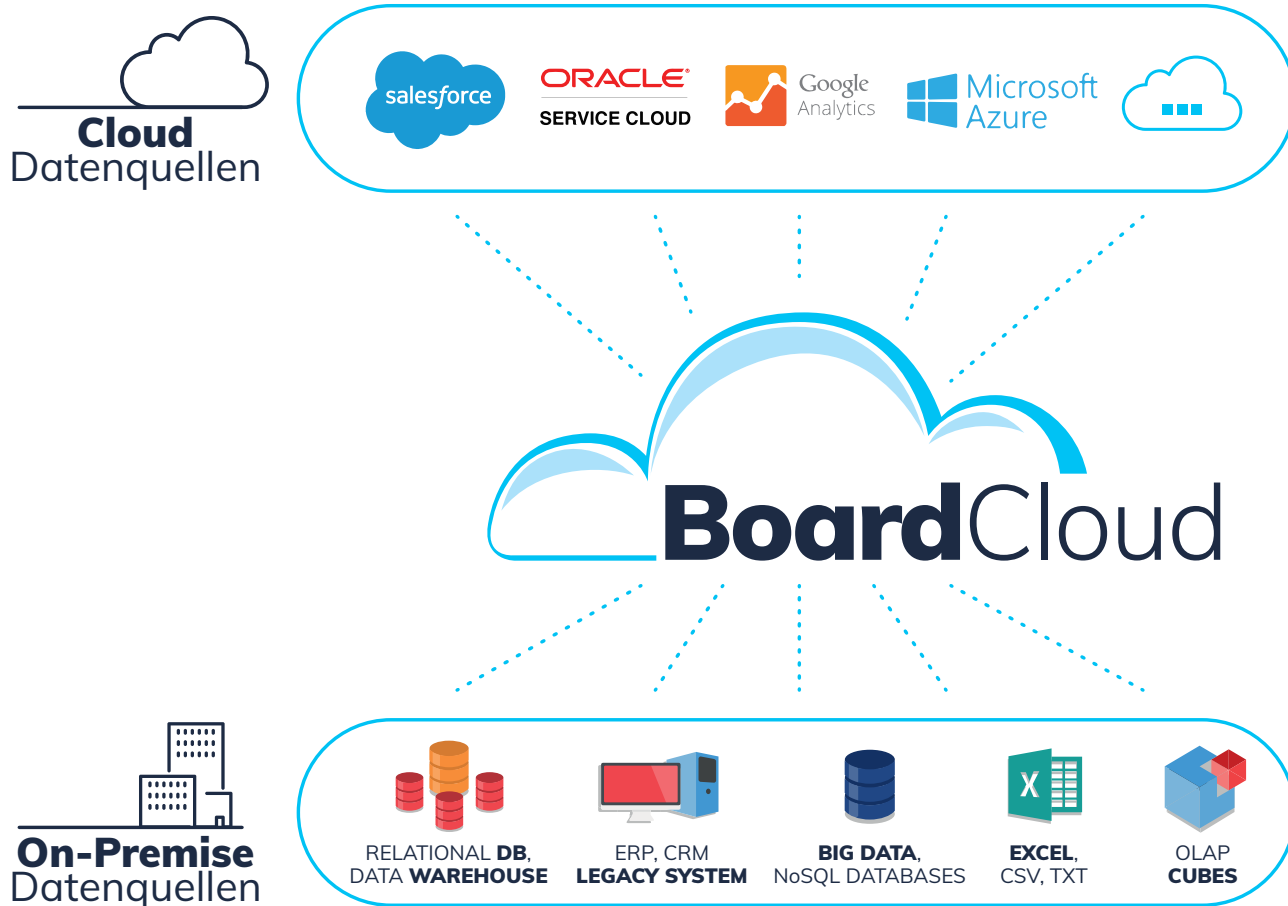
Da die Authentifizierung über einen Identity Provider abgewickelt wird, ist die Verwendung einer Zwei-Faktor-Authentifizierung dank der SAML 2.0-Konfiguration möglich. Dies wird in der folgenden Abbildung veranschaulicht.

Zwei-Faktor-Authentifizierung per Telefon, Textnachricht oder mobiler App



5. Datenintegration

Board Cloud wurde so entwickelt, dass es eine nahtlose Verbindung zu lokalen und Cloud-Datensystemen in Echtzeit bietet. Das ermöglicht es, Analysen, Planungen und Prognosen für das Unternehmen bereitzustellen, die bestehende Softwareinvestitionen vollständig nutzen.



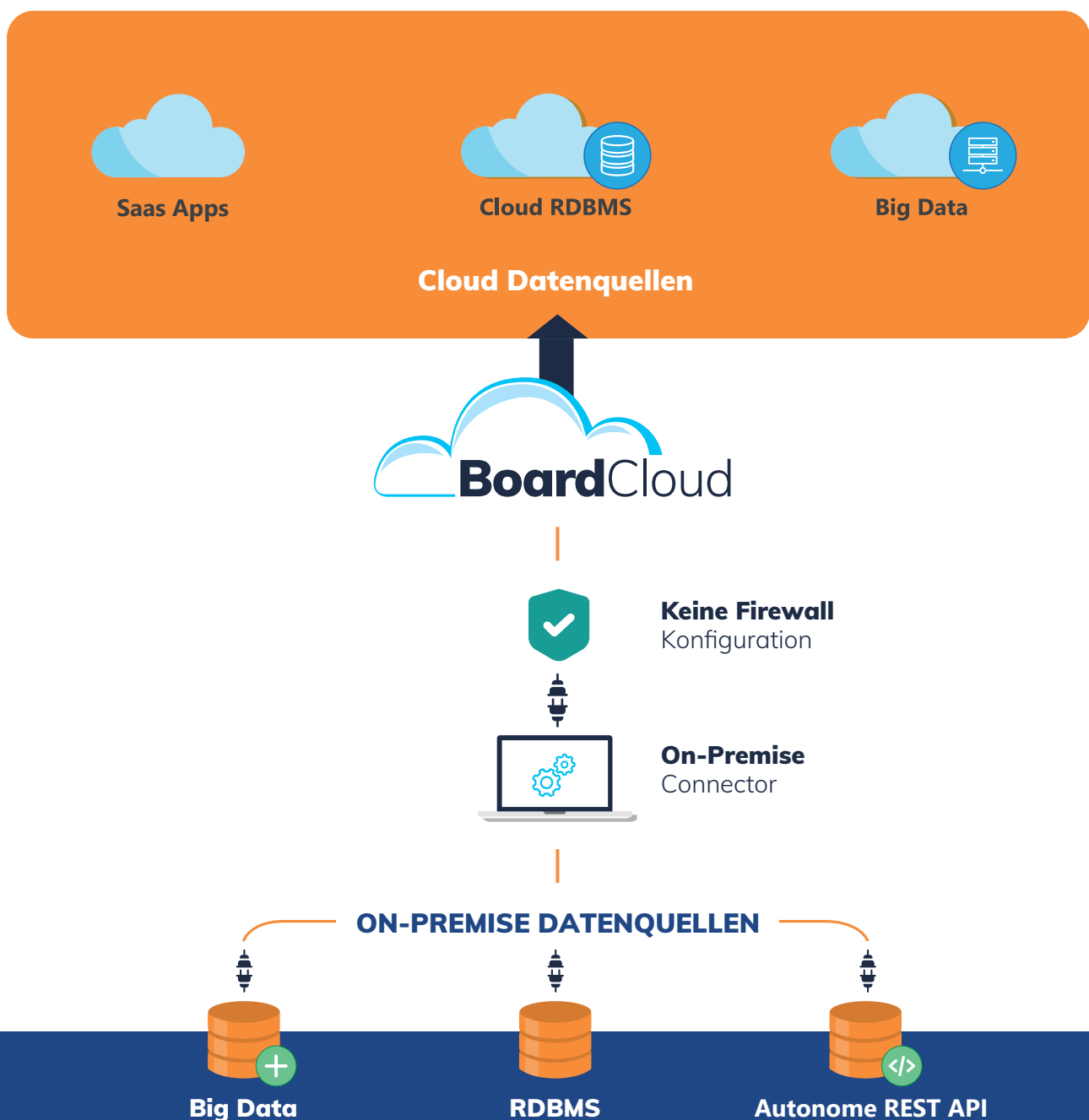
Dies wird durch die Board Cloud Data Pipeline erreicht. Die Data Pipeline ist ein extrem kompakter Software-Service im Hintergrund, der es Board-Anwendungen ermöglicht, auf Kundendatenquellen On-Premise oder in der Cloud zuzugreifen.

Die Lösung besteht aus zwei Komponenten:

- **Hybrid Data Pipeline Cloud-Service**
- **On-Premises Connector** (für Datenquellen, die auf kundeneigenen Servern liegen)

5.1 Data Pipeline Cloud Service

Diese Komponente wird als Hauptkomponente in der Cloud installiert. Es stellt ein Webportal zur Verfügung, in dem der Benutzer Verbindungen und Regeln definieren kann.



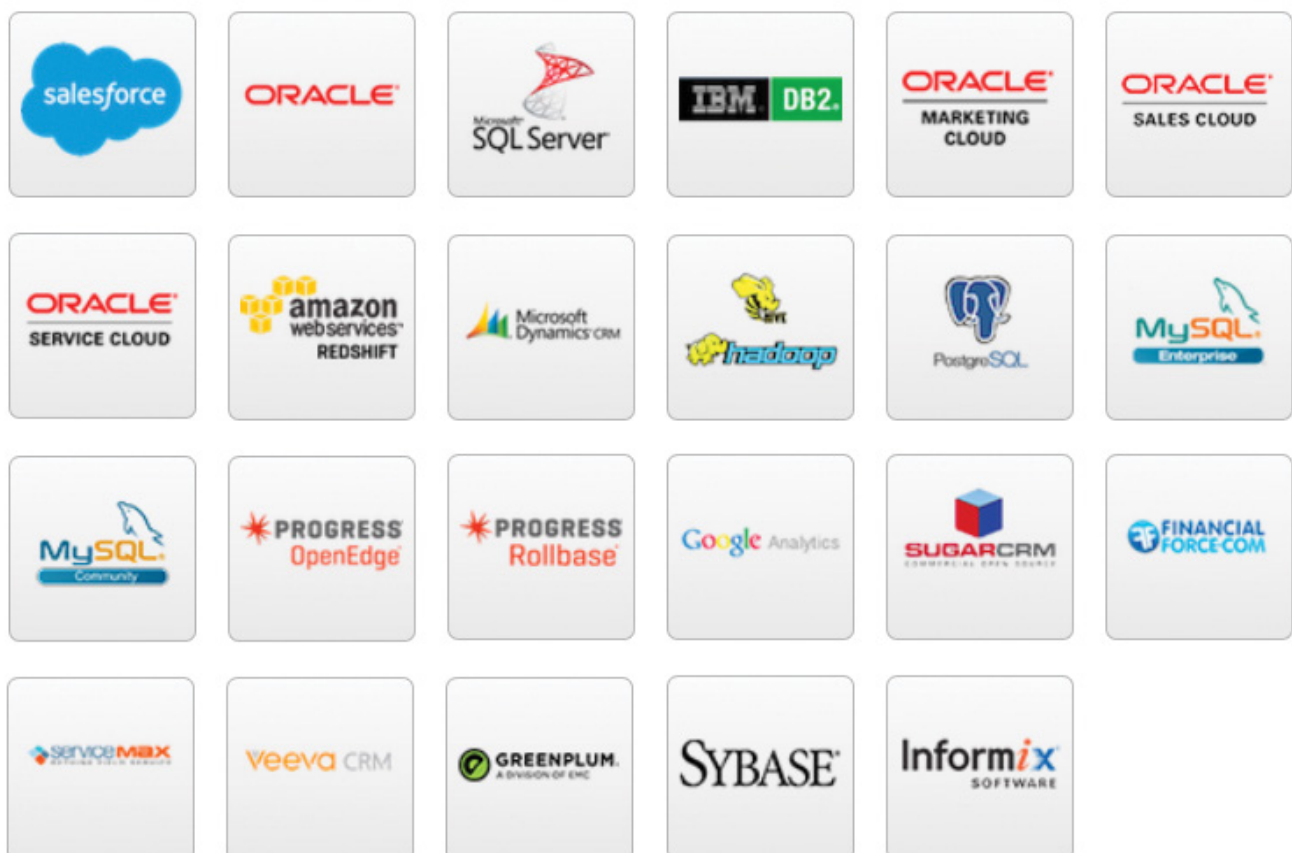
5.2 On-Premises Connector

Diese Komponente wird im Kundennetzwerk installiert, um auf die Quellsysteme zuzugreifen, die sich hinter den Firewalls des Kunden befinden. Sie sorgt dafür, dass Daten aus lokalen Datenspeichern sicher in die Board Cloud übertragen werden. Diese Komponente verbindet sich sicher mit dem Hybrid Data Pipeline Server mittels HTTPS, ohne dass Änderungen an der Firewall-Konfiguration erforderlich sind.

Im Gegensatz zu anderen Lösungen auf dem Markt unterstützt Board auch das Rückschreiben der Daten von der Cloud auf die Kundenserver über eine sichere Tunnelverbindung. Durch diesen Mechanismus können die in Board gespeicherten Daten einfach wieder in die zugrunde liegenden Quellsysteme integriert werden, die sich in der Domäne des Kunden befinden.

Board Cloud bietet eine Reihe von Konnektoren zur einfachen Integration verschiedener Datenquellen von Kundensystemen.

Nachfolgend finden Sie einige Beispiele der vom Hybrid Data Pipeline Service unterstützten Datenquellen:

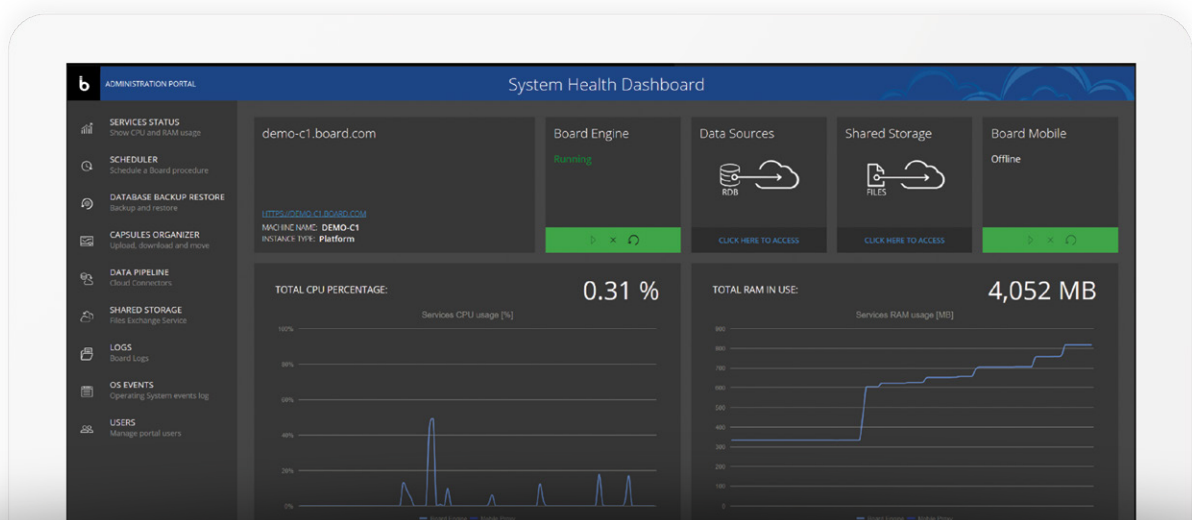


6. Cloud-Administrationsportal

Herzstück von Board Cloud SaaS ist das Cloud-Administrationsportal, das einen vollständigen Überblick über die jeweilige Board Cloud-Umgebung bietet.

Das Administrationsportal bietet eine Reihe von Services, mit denen Kunden ihre Cloud-Umgebung komplett autark verwalten können.

Cloud Administrations-Dashboard



Nachfolgend einige der wichtigsten Funktionen des Cloud-Administrationsportals:

- **Überwachung des Ressourcenverbrauchs der virtuellen Maschinen**
- **Planung und Verwaltung von Administrationsaufgaben, wie z.B. Datenimport und Board-Prozeduren**
- **Sichern, archivieren und bereinigen der Daten-Backups**
- **Verwaltung der Verbindung zu Ihren Datenquellen**
- **Zugriff auf das umfangreiche Board-Protokoll und Anzeige des Ereignisprotokolls der VM-Level-Services**

Audit-Protokolle

Die umfangreiche Protokollierungsfunktion von Board bietet Kunden eine vollständige 360-Grad-Sicht auf ihre Board-Cloud-Umgebung. Dies wird durch Protokolldateien erreicht, die alle Benutzeraktivitäten, An- und Abmeldungen, fehlgeschlagene Anmeldeversuche, Ausführung von Prozeduren, Dateneingaben (Vorher-Nachher-Werte), Bildschirmerrstellung/-änderungen und vieles mehr anzeigen.

Alle Protokollsätze sind mit einem Zeitstempel versehen. Zudem werden Benutzer-IDs erfasst, sowie weitere Detailinformationen, die typischerweise in umfangreichen Protokollierungsmechanismen zu finden sind.

Alle Logs können verschlüsselt werden. Kunden haben die Möglichkeit, alle Board-Logs herunterzuladen, um sie an andere Systeme oder Geräte weiterzugeben.

Alle Protokolle werden in einem sicheren Bereich aufbewahrt, um Manipulationen zu verhindern.

7. Board Cloud Security

Board Cloud wurde von Grund auf nach Best Practice-Gesichtspunkten der Branche und unter Berücksichtigung der aktuellen gesetzlichen und regulatorischen Anforderungen entwickelt. Board Cloud bietet ein Höchstmaß an Sicherheit und gewährleistet:

- **Vertraulichkeit**
- **Integrität**
- **Verfügbarkeit**

Diese drei Pfeiler werden durch die von Board eingesetzten State-of-The-Art-Sicherheitstechnologien garantiert, die sich auf die folgenden Bereiche erstrecken:

- **Compliance:** Aufgrund der Anforderungen der ISO 27001 muss das Unternehmen die geforderte Vertraulichkeit, Verfügbarkeit und Integrität der Kundendaten respektieren. Board Cloud ist zusätzlich nach SSAE 18/ ISAE 3402 SOC 1 Typ II zertifiziert. (Für weitere Details siehe Abschnitt "Einhaltung gesetzlicher Vorschriften & Zertifizierungen" in der Broschüre "Überblick über die Sicherheit in der Board Cloud").
- **Geschäftskontinuität:** Die Geschäftskontinuität wird von Board durch Disaster Recovery, Backup-Verfahren und Geo-Redundanz gewährleistet. (Für weitere Details siehe Abschnitt "Betriebliches Kontinuitätsmanagement" in der Broschüre "Überblick über die Sicherheit in der Board Cloud".)
- **Datenspeicherung:** Der Service unterstützt alle aktuellen Vorschriften und hilft den Kunden bei der ordnungsgemäßen Umsetzung der Anforderungen. So werden z.B. bei Bedarf Kundendaten sicher gelöscht. Board hat keinen Zugriff auf Kundendaten, verfolgt und protokolliert aber jeden Systemzugriff.

8. Über Board

Board ist die #1 Entscheidungsfindungsplattform.

Board unterstützt Unternehmen dabei, ihre Organisation zu transformieren, indem Anwender intuitiv und spielerisch einfach mit Daten in einer flexiblen All-in-One-Entscheidungsfindungsplattform agieren können. Durch die Integration von Planung, Predictive Analytics und Business Intelligence ermöglicht es die Board-Plattform, eine einheitliche, akkurate und umfassende Sicht auf das Unternehmen zu erhalten, handlungsweisende Einblicke zu gewinnen und die Performance der gesamten Organisation zu steuern. Dank Board konnten weltweit agierende Konzerne wie H&M, Toyota, Coca-Cola, KPMG, Puma und HSBC ihre Unternehmenssteuerung digitalisieren.

Board International wurde 1994 gegründet und hat heute 25 Niederlassungen rund um den Globus. Bereits seit langem wird Board von führenden Analysten und hochkarätigen Experten wie Gartner, BARC, Nucleus und Dresner ausgezeichnet.

Hier finden Sie Board

Board International Headquarters

EUROPE / APAC

Chiasso, Switzerland
Tel: +41 916975410
e-mail: info@board.com

AMERICAS

Boston, MA
Tel: +1 6172032173
e-mail: infoamericas@board.com

ARGENTINA

[Board Argentina](#)
Ciudad de Buenos Aires
Tel: +5491164193822
e-mail: latam@board.com

ASIA

[Board Asia Pacific](#)
Singapore
Tel: +65 6955 8322
e-mail: asiapacific@board.com

AUSTRALIA

[Board Australia](#)
North Sydney
Tel: +61 289049777
e-mail: australia@board.com

BELGIUM

[Board Belgium](#)
Diegem
Tel: +32 2 403 1142
e-mail: infobenelux@board.com

CANADA

[Board Canada](#)
Toronto
Tel: +1 416 346 7840
e-mail: infocanada@board.com

FRANCE

[Board France](#)
Paris
Tel: +33 143873736
e-mail: infofr@board.com

GERMANY - AUSTRIA

[Board Deutschland GmbH](#)
Frankfurt am Main
Tel: +49 69 6051015-00
e-mail: infode@board.com

HONG KONG - CHINA

[Board Hong Kong](#)
Hong Kong
Tel: +852 2159 9145
e-mail: hongkong@board.com

INDIA

[Board India](#)
Lower Parel-West, Mumbai
Tel: +91-022-49736847
e-mail: india@board.com

ITALY

[Board Italia](#)
Milan
Tel: +39 022108071
e-mail: infoit@board.com

JAPAN

[Board Japan Inc.](#)
Tokyo
Tel: +81 3 6478 2070
e-mail: japan@board.com

MEXICO

[Board Mexico](#)
Col. Roma Norte
Tel: +52 5585968693
e-mail: info@board.com.mx

MIDDLE EAST

[Board Middle East](#)
Dubai Marina, Dubai
Tel: +971 4 559 5651
e-mail: infome@board.com

NETHERLANDS

[Board Netherlands](#)
Amsterdam
Tel: +31 20 2295672
e-mail: infobenelux@board.com

SPAIN - PORTUGAL

[Board Ibérica](#)
Barcelona
Tel: +34 934 925 702
e-mail: infoes@board.com

SWEDEN

[Board Nordics](#)
Stockholm
Tel: +45 23908900
e-mail: infonordics@board.com

SWITZERLAND (DE)

[Board Switzerland](#)
Wallisellen
Tel: +41 44 562 01 54
e-mail: infoch@board.com

SWITZERLAND (FR)

[Board Switzerland](#)
Vernier, Geneva
Tel: +41 22 566 14 49
e-mail: infoch@board.com

UK - IRELAND

[Board UK](#)
London
Tel: +44 2037272222
e-mail: infouk@board.com

Board hat ein weltweites Netzwerk an Distributoren und Partnern. Für einen Board-Kontakt in Ihrer Region wenden Sie sich bitte an: **Board International Partners** - international@board.com

